

Aula 11

Open Source
XenServer

#OpenXenServer



VIRTUALIZAÇÃO DE SERVIDORES COM CITRIX XENSERVER

Prof. Roitier Campos Gonçalves

Introdução

As redes de computadores são uma necessidade da humanidade para o seu desenvolvimento. Entretanto, esse desenvolvimento é relativo, tendo em vista que desenvolver é evoluir, o que pode ser comprometido pelo mau uso de uma rede de computadores.



De fato, uma rede é a interconexão de vários dispositivos com o objetivo de compartilhamento de dados e/ou recursos. Sendo assim, esses objetivos precisam ser resguardados com afinco para que a funcionalidade das redes seja atendida.

Servidores

Um Servidor, em redes de computadores, nada mais é que um host da rede capaz de oferecer um determinado serviço a outros hosts da redes.

Exemplo:

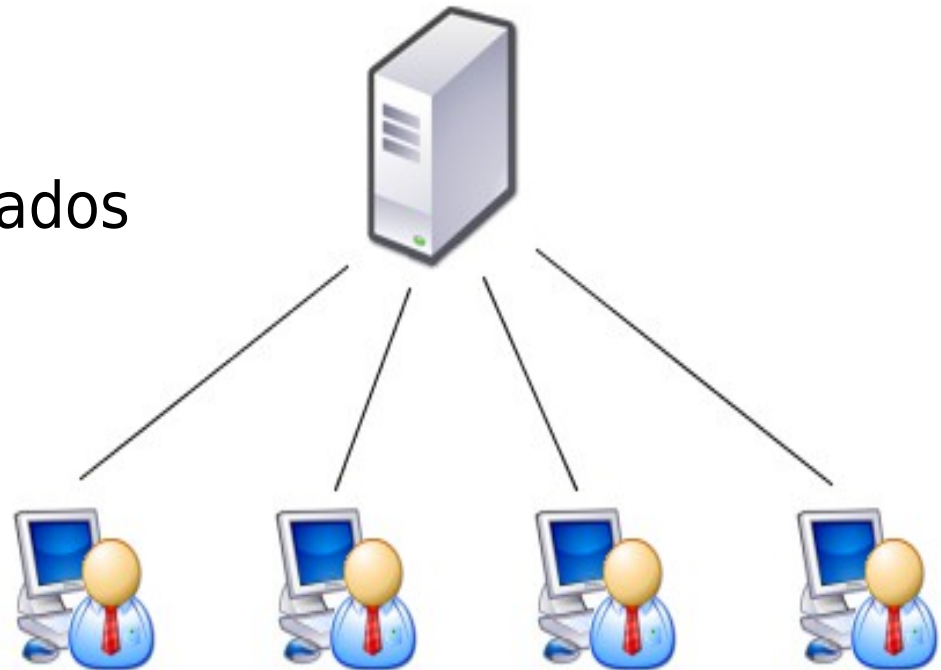
Servidor de Banco de Dados

Servidor de Arquivos;

Servidor de Email;

Servidor de Impressão;

Servidor Web.

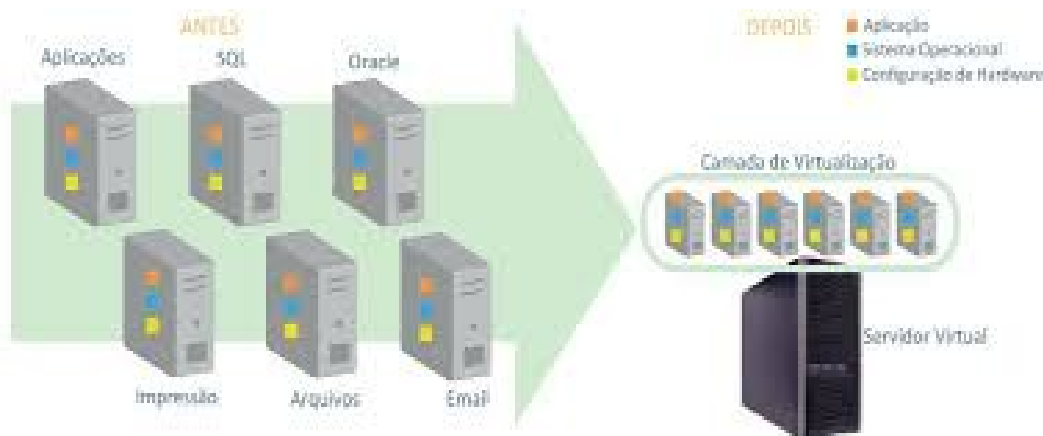


O problema

A quantidade de Servidores em uma rede pode crescer à medida que a quantidade de usuários vai crescendo, bem como a diversidade do fluxo de dados gerado por estes.

Contudo, o modelo tradicional de Data Centers se resume em dois tipos:

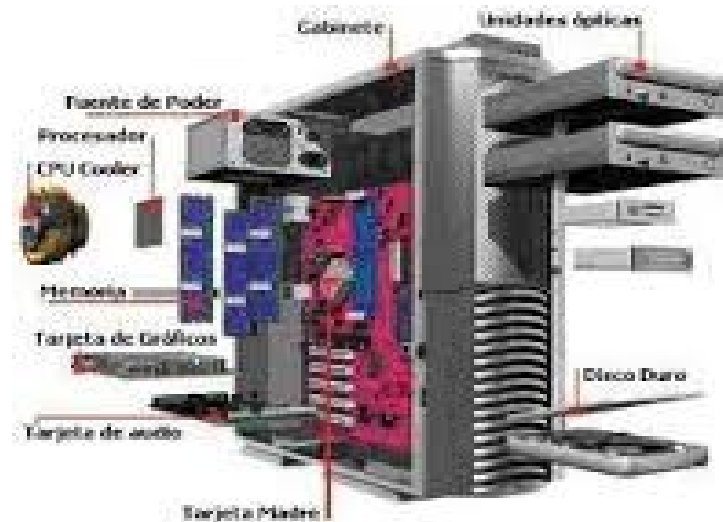
- Todos os Servidores centralizados em um único Hardware;
- Vários Hardwares para atender a vários tipos de Servidores;



Mais Problema

A capacidade dos computadores vem aumentando consideravelmente, tendo como principais fatores a evolução do hardware e do software.

Todavia, esta capacidade nem sempre é totalmente aproveitada. Quando nos remetemos à utilização de computadores como servidores, é notável uma necessidade maior de melhor aproveitar os recursos disponíveis.



Oito razões para ter de um Servidor

- Você pode criar ordem a partir do caos;
- Você pode proteger seus dados ao facilitar os backups;
- Você pode colaborar mais como uma empresa;
- Você pode acomodar uma força de trabalho móvel;
- Você pode compartilhar o acesso de banda larga de alta velocidade;
- Você pode instalar novos computadores, adicionar usuários e implantar novas aplicações mais rápida e facilmente;
- Você pode obter mais capacidade de processamento;
- Você pode mostrar-se mais profissional — e conectar-se melhor com seus clientes.

Virtualização

Microsoft
Windows



Linux



Outros
Servidores



Virtualização



Servidor Virtual com suporte multiplataforma e multiversões com comunicação integrada

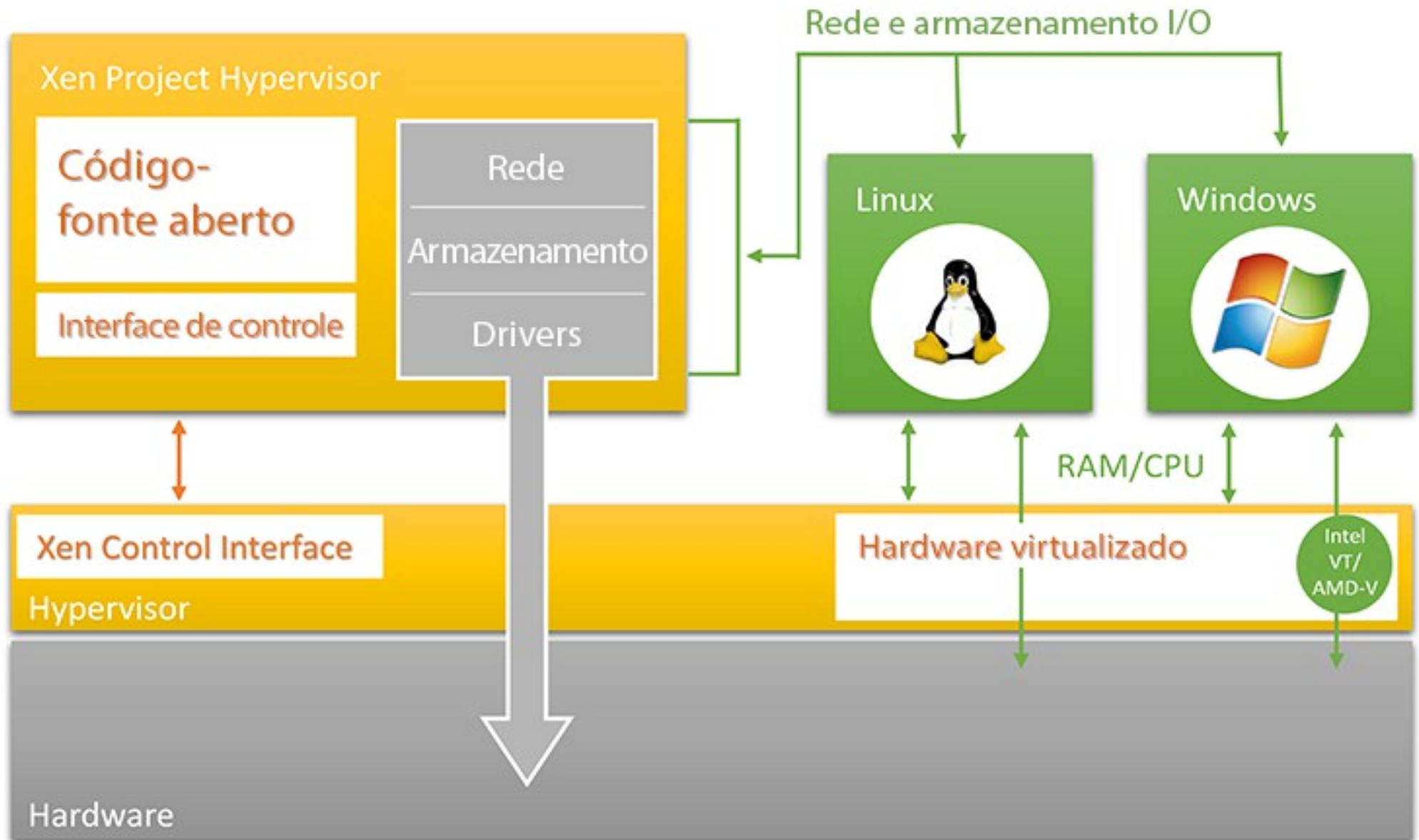
O que torna o XenServer diferente?

O Citrix XenServer utiliza o hipervisor do projeto Xen como um componente do núcleo de sua arquitetura para fornecer uma abstração estável e elástica da infraestrutura subjacente.

A tecnologia Xen é amplamente reconhecida como sendo a mais rápida e mais segura plataforma de virtualização da indústria.

CITRIX[®]
XenServer

Diagrama da arquitetura



CITRIX | XenServer™

XenServer

XenServer 6.0

21:29:21

xs.trainsignal.com

Configuration

Customize System

Status Display

Network and Management Interface

Authentication

Virtual Machines

Disks and Storage Repositories

Resource Pool Configuration

Hardware and BIOS Information

Keyboard and Timezone

Remote Service Configuration

Backup, Restore and Update

Technical Support

Reboot or Shutdown

Local Command Shell

<Enter> OK <Up/Down> Select

VMware, Inc.

VMware Virtual Platform

XenServer 6.0.0-50762p

Management Network Parameters

Device eth0

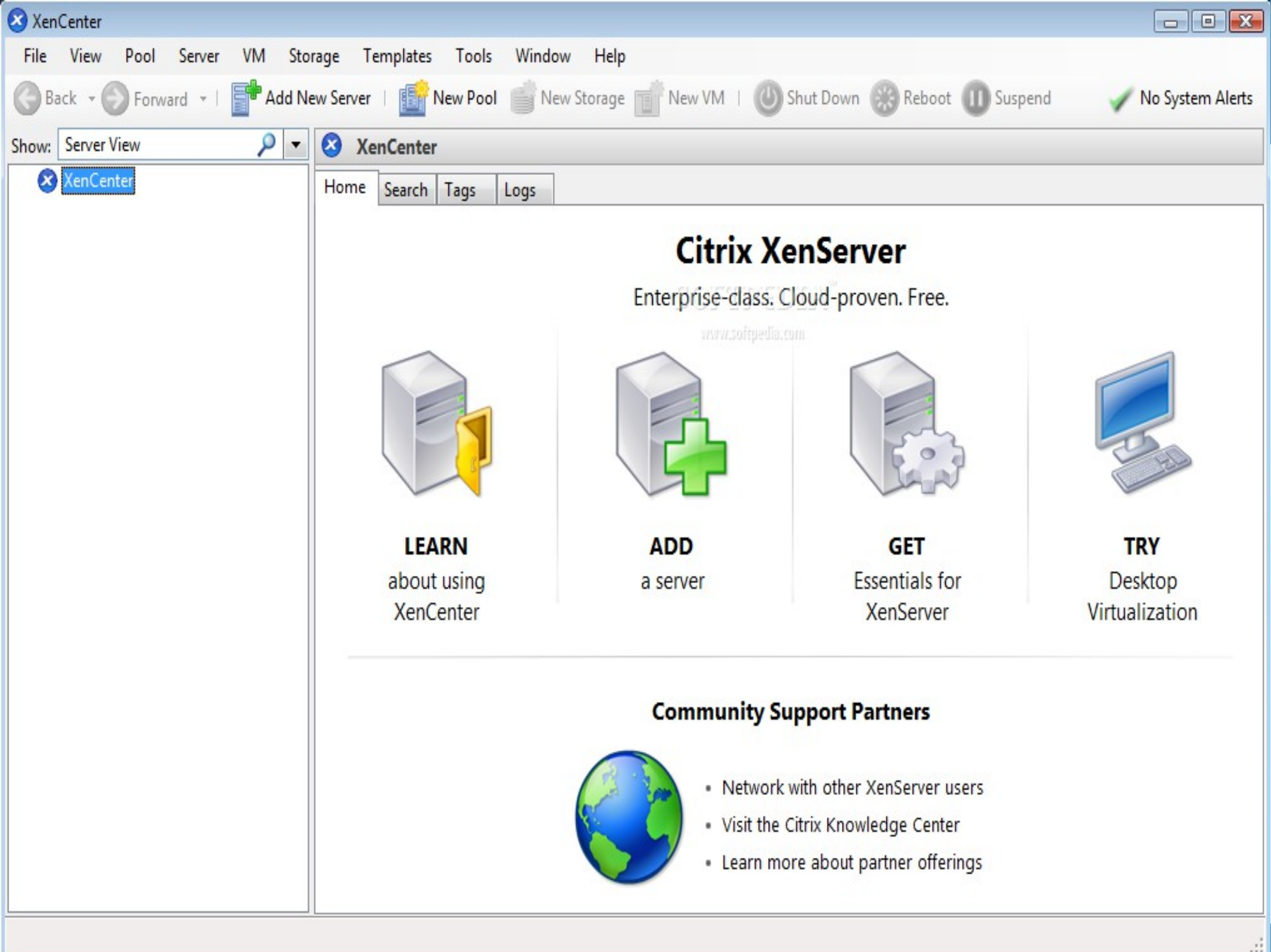
IP address 192.168.154.128

Netmask 255.255.255.0

Gateway 192.168.154.2

Press <Enter> to display the SSL key fingerprints for this host

<Enter> Fingerprints <F5> Refresh



Citrix XenServer

Enterprise-class. Cloud-proven. Free.

www.softpedia.com



LEARN
about using
XenCenter



ADD
a server



GET
Essentials for
XenServer



TRY
Desktop
Virtualization

Community Support Partners



- Network with other XenServer users
- Visit the Citrix Knowledge Center
- Learn more about partner offerings

- Windows7_pstorz_32
- gaffel.dass-it
 - otrs_torstén_opensuse11
 - pstorz_bac_enterprise_SLES10x64
 - pstorz_bacula_buildserver
 - pstorz_sles11-sp1-32
 - pstorz_sles11_64_obs_test
 - pstorz_w7_64
 - stephand-rhnsat2
 - stephand-sles10x6-test
 - stephand-sles11ox6-test
 - VirtualCenter_Vsphere_Windows2k8**
- Local storage
- Removable storage
- DVD drives
- gaffel.dass-it
 - Removable storage
 - Local storage
 - DVD drives
- gilden.dass-it
 - bacula-devel
 - bacula-regression-opensolaris
 - bacula-regression-sles10-32
 - bacula-regression-sles10-64
 - bacula-regression-sles11-32
 - bacula-regression-sles11-64
 - hm_sles11_32_ox6
 - joergs-sles11-opsi4
 - joergs-sles11-trac-test
 - slederer-ox6test
 - vtiaer5.10 ubuntu

VirtualCenter_Vsphere_Windows2k8

- General
- Storage
- Network
- Console
- Performance
- Snapshots
- Logs

Virtual console

- Send Ctrl-Alt-Del
- Enter Fullscreen

